

会社概要

～人と地域の未来を育む研修施設～
(株)青森原燃テクノロジーセンター



青森原燃テクノロジーセンターは、青森県六ヶ所村に立地する原子燃料サイクル施設の安全かつ安定的な操業の一翼を担う研修施設として、また、公開講座の開設などを通じて地域の発展をサポートする施設として、青森県東北町に1995年4月にオープンしました。

当センターでは、原子燃料サイクル事業を進める日本原燃(株)の社員研修にとどまらず、地元企業への原子力関連研修や地域の方々への趣味・教養講座、会議室や宿泊施設のご利用などのほか、地域の皆さまとふれあい、賑わいを生む「地域に開かれた研修施設」を目指しています。

社名	株式会社青森原燃テクノロジーセンター(通称:テクセン)		
設立	1993年12月22日		
代表者	代表取締役社長 工藤 智		
所在地	本社 〒039-2664 青森県上北郡東北町字乙供58番地 六ヶ所事務所 〒039-3212 青森県上北郡六ヶ所村尾駱字野附1番3号	TEL 0175-63-4680 TEL 0175-72-9388	
事業目的	原子燃料サイクル事業に関する職業教育訓練の受託 教養、技能、生活に関する講座の開設 研修施設の賃貸 人材育成施設・研究開発施設の管理運営業務の受託		
従業員数	38名 (2026年4月1日現在)		
資本金	1億円		
株主	日本原燃株式会社 株式会社日立製作所 株式会社東芝 三菱重工業株式会社 株式会社IHI 日揮ホールディングス株式会社 三菱マテリアル株式会社 住友金属鉱山株式会社		

1993	株式会社 青森原燃テクノロジーセンター 設立 青森県、東北町、日本原燃、国内主要メーカーのご協力の下、同年12月に青森市に設立
1995	東北町にて研修事業を開始 東北町への施設設置と研修準備期間を経て同年4月より事業を開始
1996	サイエンスフェスティバルを初開催 青森県教育委員会、東北町教育委員会など各種団体からの協力の下、子供向け工作・実験体験などのイベントを開始
2007	青森県「原子力発電施設等研修事業」を受託開始 原子力関連施設等の現場を支える人材育成を目的とした資格取得研修等を実施
2011	青森県「原子力関連技術研修事業」を受託開始 原子力関連施設等の現場を支える人材育成を目的とした技術的専門知識および技術習得のための講義・実習を実施
2013	経済産業省「安全性向上原子力人材育成事業」を受託開始 原子力関連施設等の安全性向上に向けた人材育成を目的とした「安全性意識向上研修」を実施
2018	「青森県量子科学センター」の指定管理業務を開始 「原子力人材育成・研究開発共同事業体」を設立(東京ニュークリア・サービス㈱共同)し、指定管理者として同センターの運営業務を実施
2019	メーカー向け研修を開始 日本原燃㈱への参画メーカー社員に対し「原子燃料サイクル事業の理解促進研修」を実施
2021	地域のこどもの居場所「てくのろくんち」を開始 県内各団体等の協力の下、学習支援、遊び・運動、食事提供を組み合わせたイベントを開始
2021	出前授業を開始 近隣市町村の小・中学生を対象に、エネルギー関連分野への興味・理解を高めるため出前授業を開始
2023	創立30周年を迎える

日本原燃をはじめ、企業や各種団体等の社員(新入社員から管理職)の皆さまを対象に、各ビジネス階層に応じた教育および現場に求められる技術・安全研修など実施しています。

区分		2023	2024	2025	主な研修
日本原燃	件数	451	393	420	<ul style="list-style-type: none"> ・ビジネス研修 ・技術研修 ・安全関連研修 ・資格取得・支援講座
	受講者数	6,284	6,253	6,294	
日本原燃 グループ企業	件数	10	12	17	<ul style="list-style-type: none"> ・ビジネス研修 ・技術研修 等
	受講者数	204	181	304	
その他企業・団体	件数	15	16	17	<ul style="list-style-type: none"> ・新入社員研修 ・現場指揮者教育 等
	受講者数	148	263	347	
官公庁受託研修 (原子力産業従事者向)	件数	41	43	39	<ul style="list-style-type: none"> ・資格取得研修 ・技術技能習得研修 等
	受講者数	1,104	965	970	

階層別研修



分解点検訓練



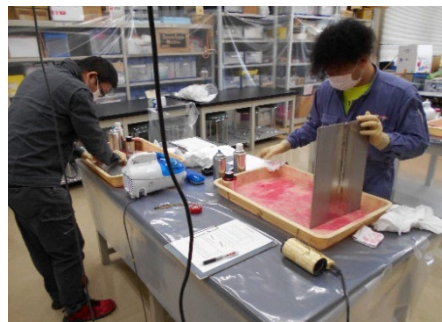
安全研修



技能講習



■資格取得講座・技術技能訓練・安全体感訓練



■青森県事業受講実績

NO	研修名	2023年度	2024年度	2025年度	総計
1	酸素欠乏・硫化水素危険作業者技能講習	97	93	98	288
2	有機溶剤作業主任者技能講習	99	96	96	291
3	特定化学物質及び四アルキル鉛等作業主任者技能講習	135	49	97	281
4	低圧電気取扱業務特別教育	48	49	49	146
5	玉掛け技能講習	86	56	58	200
6	小型移動式クレーン運転技能講習	85	57	59	201
7	足場組立作業主任者技能講習	37	37	36	110
8	第2種放射線取扱主任者受験対策講習	34	27	17	78
9	第2種電気工事士受験対策講習(実技試験対策)	10	10	7	27
10	第2種電気工事士受験対策講習(筆記試験対策)	8	8	6	22
11	浸透探傷試験PT1【筆記試験対策】	5	4	3	12
12	浸透探傷試験PT2【筆記試験対策】	9	10	10	29
13	石綿作業主任者技能講習	45	48	50	143
14	その他(原子力防災基礎研修、機器トラブル異常体験など)	104	208	161	473
受講者数		802	752	747	2301
企業数		155	174	150	—

■経済産業省事業受講実績

NO	研修名	2023年度	2024年度	2025年度	総計
1	現場作業従事者としての安全意識を高める「労働災害防止に関する考え方と安全意識の向上」	6	5	5	16
2	ヒューマンエラー対策基礎講座	9	11	18	38
3	化学物質の安全取扱技術講座	4	11	10	25
4	再処理の安全性向上に向けた事例教育	7	9	3	19
5	安全を守るためのマネジメントCRM初級「コミュニケーション、状況認識、仕事の優先順位」講座	6	5	5	16
6	実践的リスクアセスメント研修～知識・意識・行動が重篤災害を未然に防ぐ～	9	7	17	33
7	労災・不適合発生時のヒアリング手法を学ぶ「インタビュー手法習得」	11	15	10	36
8	不適合・労災事故発生時の分析手法を学ぶ「ヒューマンエラー分析手法(なぜなぜ分析のやり方)習得」	11	13	15	39
9	現場指揮者の伝える力を高める「効果的なTBM/KYのすすめ方習得」講座	10	11	12	33
10	MO研修(マネジメントオペレーション)	8	7	13	28
11	はじめて現場指揮者となったときの基本的心構え	—	—	5	5
12	知れば安心 守って安全 はじめての電気保全講座	—	—	5	5
13	消防による組織統括と情報マネジメントを学ぶ「防災訓練基礎講座」	—	—	21	21
14	その他(レジリエンス、組織力強化など)	221	119	84	424
受講者数		302	213	223	738
企業数		32	26	30	—

次世代のエネルギー産業を担う地域の子供たちに向けて、出前授業や講座・講演会を実施しています。

■出前授業

東北町をはじめとする近隣の小・中学生を対象に、出前授業「エネルギー教室」を実施しています。



出前授業	2023	2024	2025
小学生	199	213	211
中学生	155	107	91
受講者計	354	320	302

■児童・学生向け講座等

もっと身近に科学にふれあう機会を創出すべく「サイエンス・フェスティバル」や「サマーキャンプ」を開催するほか、著名人による「スポーツ教室」や、地域の地場産業の理解を深める「キャリア開発講座」などのイベント・講座を実施しています。



児童・学生講座	2023	2024	2025
サイエンス・フェスティバル	1,560	628	1,200
サマーキャンプ	30	29	25
スポーツ教室・講演会	79	231	137
キャリア開発講座	18	22	37
勉強法サポート講座	23	40	—
参加者計	1,710	950	1,399

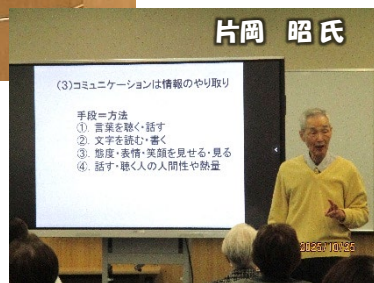
■子どもの居場所「てくのろくんち」

地域の子供たちの学習支援、遊び、運動、食事の提供を組み合わせ、子供たちの未来を応援しています。小学生のお子様を対象に2ヶ月に1回程度、半日又は1日のレクリエーションを実施しています。

(参加費無料:昼食付)

なお、開催にあたっては、東北町や青森県内の多くの団体様よりご協力をいただき運営しています。

	開催数	参加者数(人)	主な活動
2023	6	174	グラウンドでの運動教室(第1回)や食育教室でのちらし寿司作り(第6回)で大賑わい!
2024	6	180	似顔絵師を招いてのイラスト教室(第1回)や外国人講師による英語ゲーム(第4回)で楽しく学習!
2025	6	171	青森ヒバと南部裂き織を使ったコースター作り(第1回)やmy水族館作り(第2回)で感性を育む創作体験!
計	18	525	



■一般向け講座

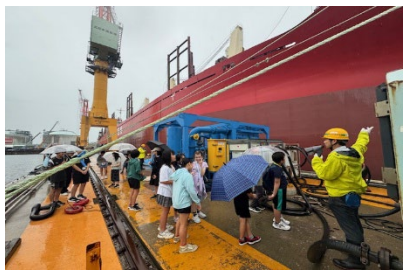
地域の方々(大人)に向けて、趣味・教養講座を実施しています。

	参加者数(人)	主な講座内容
2023	104	料理研究家:土井善晴氏「ふるさとを守り育てる 地産地消」
2024	107	アルピニスト:野口健氏「目標を持って生きる事のすばらしさ」
	73	料理研究家:浜内千波氏「東北町食材を生かした カラダを元気にする健康レシピ」
2025	65	南極調理人:渡貴淳子氏「南極ではたらく～かあちゃん、調理隊員になる～」
	40	話力総合研究所(元ANA航空整備士/元ANAラーニング研修インストラクター):片岡昭氏「笑顔は生きる力～人生楽しく、笑顔にするための話し方のポイント～」
計	389	

■サイエンス・フェスティバル



■キャリア開発講座



■サマーキャンプ



■スポーツ教室・講演会



■研修・会議室

(税込)

最大120名収容の研修室をはじめ、大小様々なタイプの研修・会議室や天然芝グラウンドを完備しています。ビジネスでご利用のお客様に限らず、天然芝のグラウンド(ラグビーゴールポスト・サッカーゴール完備)、近隣の体育施設のご利用と合わせて、県内外の多くの学生の方々に部活動や勉強合宿でご利用いただいています。

1-1研修室

2-1研修室

会議室



名称	定員	面積	料金 (時間)
1-1研修室	120名	206㎡	3,500円
1-2研修室	30名	66㎡	1,700円
1-3研修室	36名	70㎡	1,800円
1-4研修室	36名	70㎡	1,800円
2-1研修室	30名	66㎡	1,700円
2-2研修室	20名	60㎡	1,400円
2-3研修室	36名	70㎡	1,800円
2-4研修室	36名	70㎡	1,800円
会議室	18名	52㎡	1,500円
グラウンド		10,000㎡	2,000円

■宿泊室

宿泊室はツインルームを中心に最大で90名のご宿泊が可能となっており、サウナ付き浴場、洗濯機・乾燥機、トレーニングルーム等も完備しています。

(税込)

部屋種	客室	面積	料金 (泊・人)
ツインルーム	35室	21㎡	4,400円
シングルルーム	5室	18㎡	4,400円

※ツインルームはトリプル利用も可能です。

※1-2・1-3・1-4研修室は間仕切り無し利用が可能です。

※2-3・2-4研修室は間仕切り無し利用が可能です。

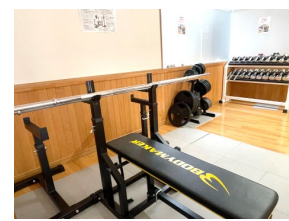
ツインルーム



大浴場



トレーニングルーム



学生プランは学生(小学生から大学院生、専門学校生および各種学校生)を対象に、弊社施設または東北町および東北町近隣のスポーツ施設等を利用するお客様が、以下の格安料金で弊社施設をご利用できます。

■研修・会議室利用料金

(税込)

名称	定員	面積	基本料金 (時間)	学生プラン (時間)
1-1研修室	120名	206㎡	3,500円	1,800円
1-2研修室	30名	66㎡	1,700円	900円
1-3研修室	36名	70㎡	1,800円	900円
1-4研修室	36名	70㎡	1,800円	900円
2-1研修室	30名	66㎡	1,700円	900円
2-2研修室	20名	60㎡	1,400円	700円
2-3研修室	36名	70㎡	1,800円	900円
2-4研修室	36名	70㎡	1,800円	900円
会議室	18名	52㎡	1,500円	800円
グラウンド	10,000㎡		2,000円	1,000円

■適用条件

- 110名以内であること
- 利用者の過半数以上が学生であること
- 弊社施設または東北町および近隣のスポーツ施設等をご利用であること

■学生プランの特典

- 研修・会議室利用料金が全室半額
- 宿泊料金を割引
- ご利用の保護者・同伴者も学生プラン対象

■主なご利用実績

- 青森地区A高校 勉強合宿(67名)
2泊3日 1F全研修室・2-3・2-4研修室・宿泊室利用
- 青森地区B高校 陸上部合宿(76名)
3泊4日、グラウンド・宿泊室利用
- 八戸地区D高校 勉強合宿(37名)
1泊2日 1-1研修室・宿泊室利用

■宿泊料金(お一人様一泊あたり)

(税込)

部屋種	客室	面積	基本料金	学生(県外)	学生(県内)
ツインルーム	35室	21㎡	4,400円	3,300円	2,200円
シングルルーム	5室	18㎡	4,400円	3,300円	2,200円

※ご利用される団体・学校の所在地で県内・県外を判断



■研修・会議室・グラウンド

1-1研修室



ロビー



1-2・3・4研修室(3部屋通し)



会議室



2-1研修室



グラウンド



2-3・4研修室(2部屋通し)



中庭



■宿泊室

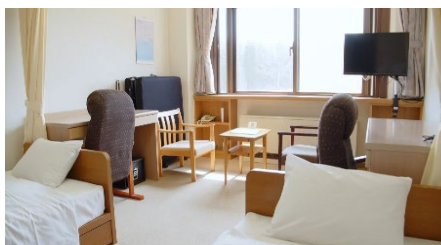
シングルルーム



大浴場



ツインルーム



洗濯室



トレーニングルーム



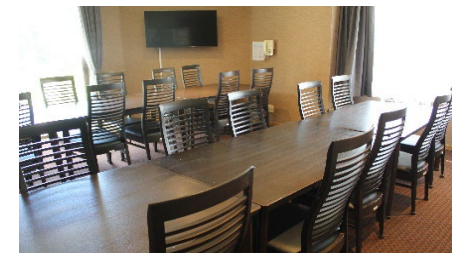
食堂



トレーニングルーム



ダイニングルーム



おいしい食事をご提供しています。学生さんにはボリュームある食事メニューへ変更(追加料金)が可能です。懇親会料理は10名様から最大80名様までご提供できます。夏場は中庭でバーベキューもご利用いただけます。

■料金 (税込)

種類		平日	休祝日	利用時間
普通食	朝食	400円	500円	7:00~8:00
	昼食	500円	600円	12:00~13:00
	夕食	700円	800円	18:00~19:30
特別食	昼特別食A	1,000円	1,200円	12:00~13:00
	昼特別食B	1,500円	1,700円	
	夕懇親会A	2,500円	2,800円	18:00~20:00
	夕懇親会B	3,500円	3,800円	
	BBQ	2,000円	2,300円	12:00~14:00 18:00~20:00

※お食事料金等は改定される場合がありますのでご了承ください

■食堂・バーベキュー会場

食堂

バーベキュー(中庭)



■食事メニュー(一例)

朝食



昼食



夕食



特別食



■懇親会メニュー(一例)

懇親会

2,500円コース/人 10名様~
 ・前菜・お造り・サラダ・魚介料理・肉料理
 ・揚げ物・焼き物・寿司・そば・デザート等
 全10品以上

県産食材を使った和洋中折衷料理となります

※飲み物(アルコールなど)は別途頂戴いたします
 ※10名様からのご提供となります

バーベキュー

2,000円コース/人 10名様~
 ・牛カルビ等お肉類・野菜の盛り合わせ
 ・魚介類・枝豆・フランクフルト・焼きそば
 ・おにぎり等

※野菜の内容は季節により入れ替わります
 ※飲み物(アルコールなど)は別途頂戴いたします
 ※10名様からのご提供となります

株式会社 青森原燃テクノロジーセンター
 TEL 0175-63-4680 FAX 0175-63-4681
 〒039-2664 青森県上北郡東北町字乙供58番地

アクセス情報

■お車をご利用のお客様

- ・青森方面(青森市内)よりみちのく有料道路・県道257号を利用し約1時間
- ・八戸方面(八戸市内)より東北縦貫自動車道を利用し約1時間
- ・むつ方面(むつ市内)より国道279号を利用し約1時間20分
- ・弘前方面(弘前市内)より東北自動車道・みちのく有料道路・県道257号を利用し約1時間30分

■青い森鉄道ご利用のお客様

- ・青い森鉄道「乙供駅」より徒歩約20分〔1.4km〕

■JR新幹線をご利用のお客様

- ・JR「七戸十和田駅」よりタクシーで約13分〔8.4km〕

■三沢空港をご利用のお客様

- ・三沢空港よりタクシーで約30分〔21.6km〕

■青森空港をご利用のお客様

- ・青森空港よりタクシーで
 《みちのく有料道路経由》約1時間〔56.2km〕
 《国道7～4号線》約1時間30分〔69.3km〕

